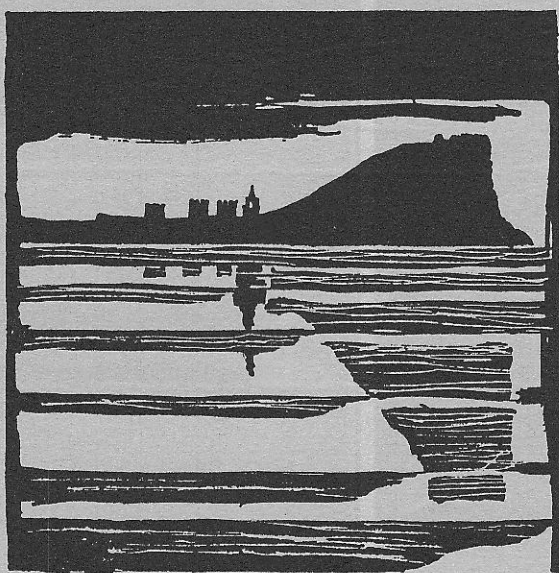


AYUNTAMIENTO DE GIJÓN



Plan Especial  
de Protección y Reforma Interior  
del barrio de Cimadevilla

CHAS DE INFORMACIO

MANZANA

EDIFICIO

2114

4 (Bis)

acterísticas del edifi

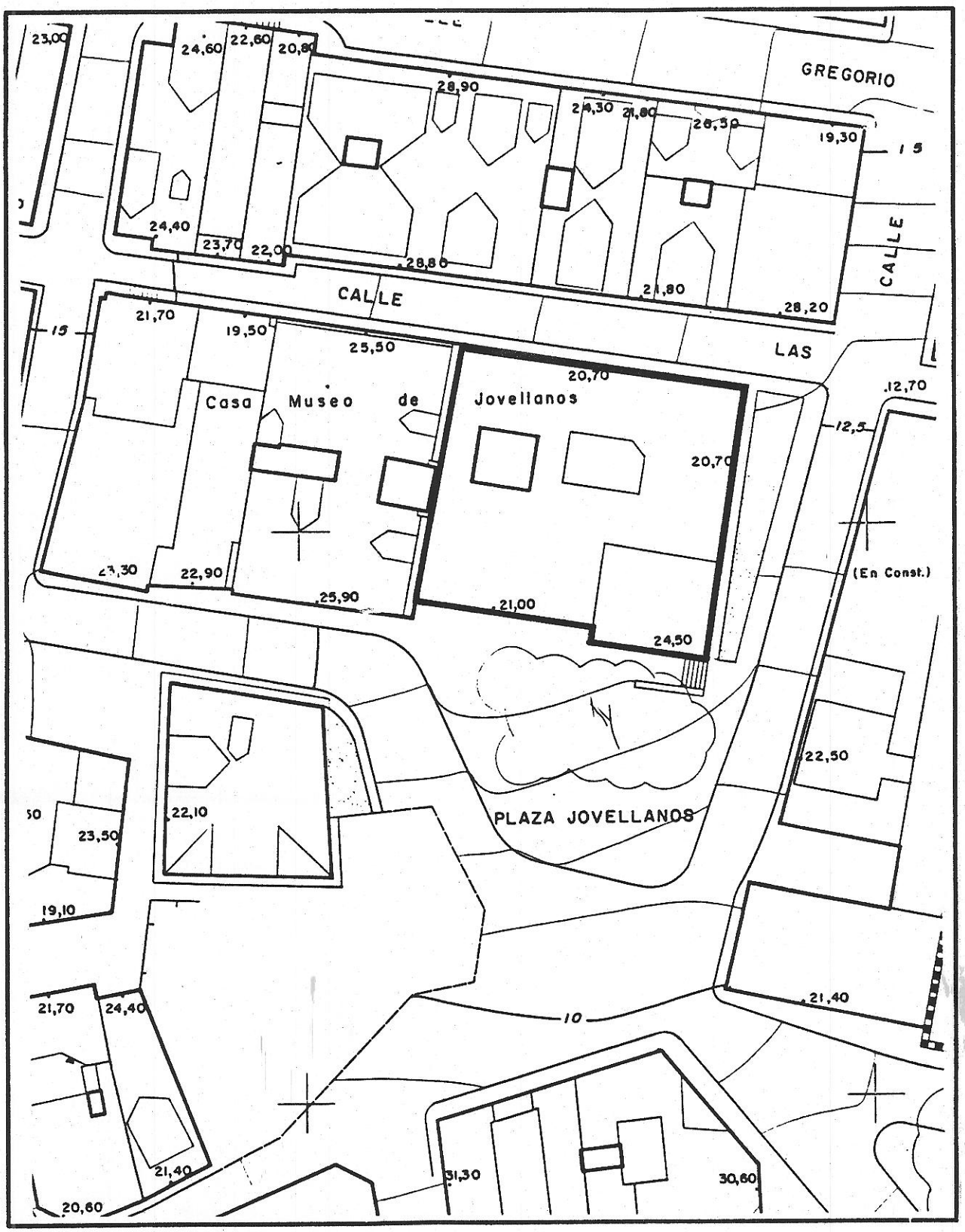
2114-04BIS

edificio Jovellanos, 2

código del edificio

1

LOCALIZACION



© Fichas de información y análisis de actuaciones de rehabilitación ARC/GRUSA

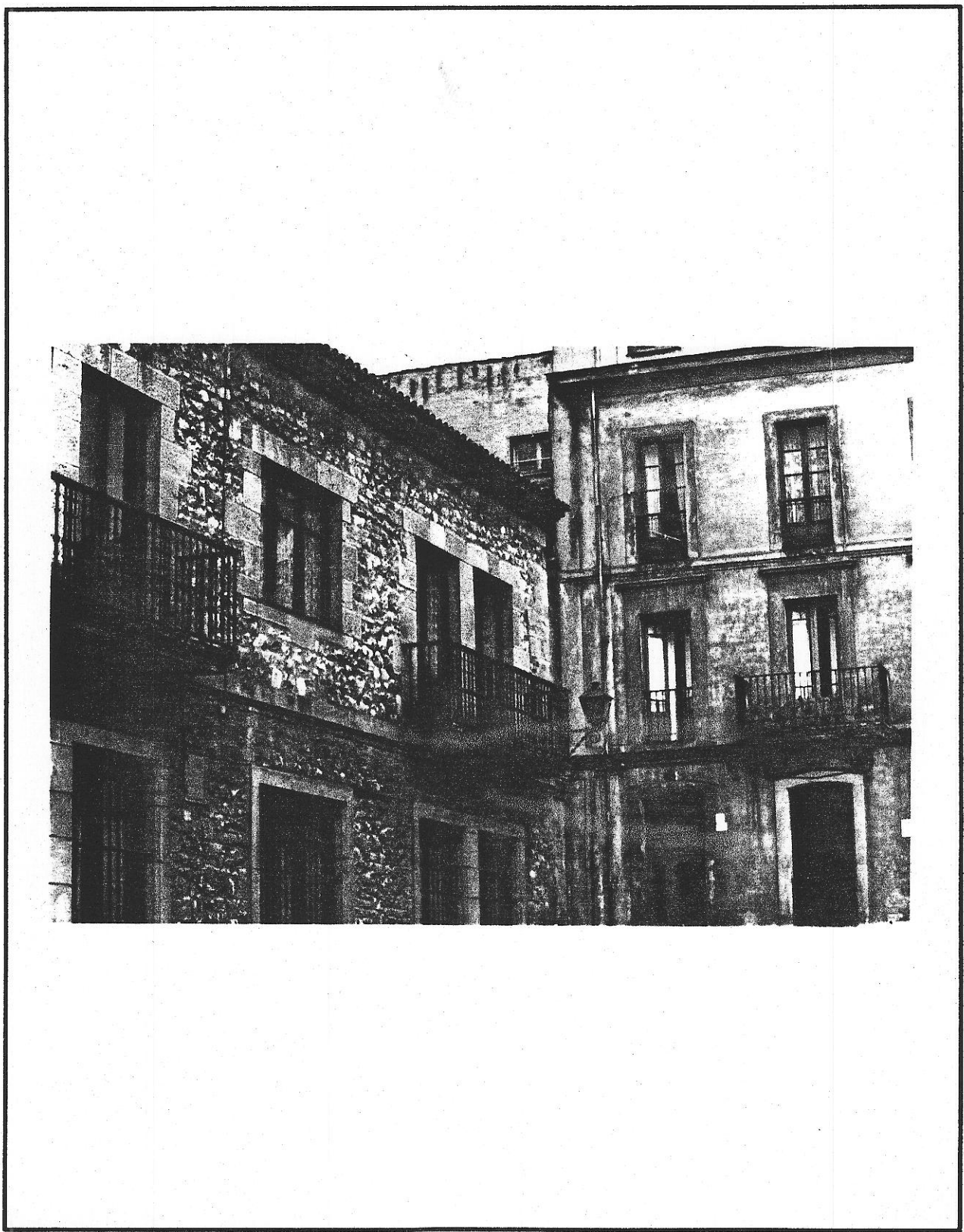
2114-04-BIS

edificio Jovellanos, 2

código del edificio 

--	--	--	--	--

DOCUMENTACION FOTOGRAFICA



© Fichas de información y análisis de actuaciones de rehabilitación ARC/GRUSA



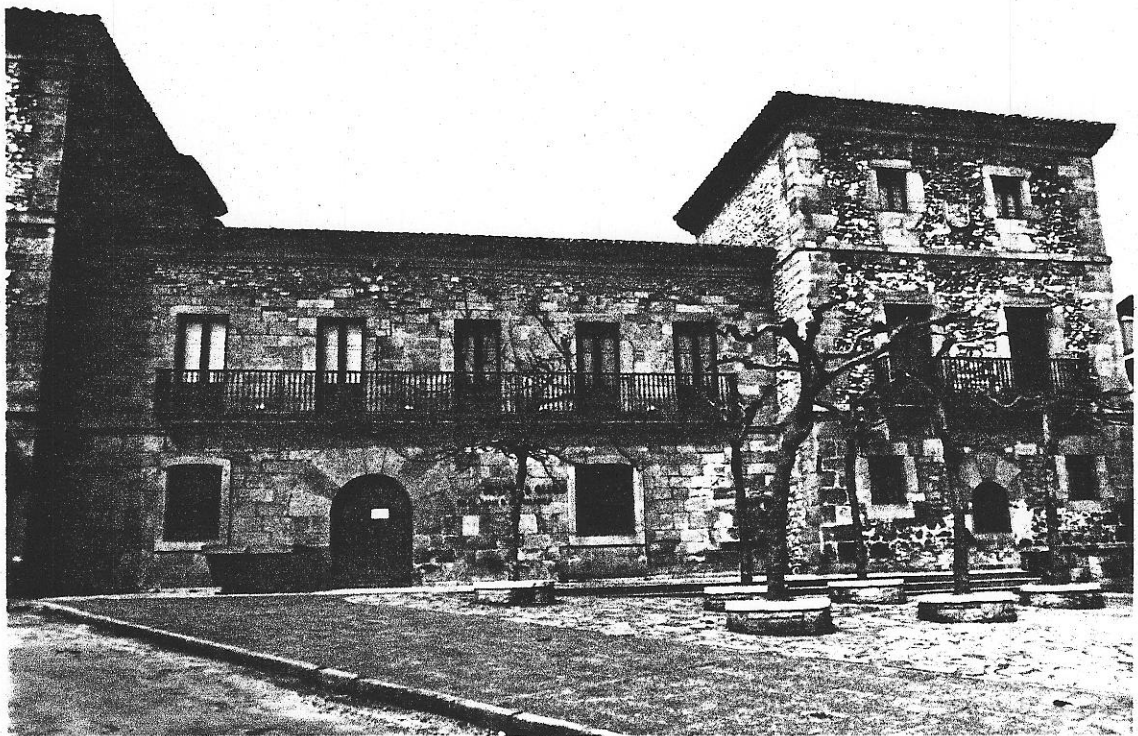
2114-04 Bis

edificio Jovellanos, 2

código del edificio

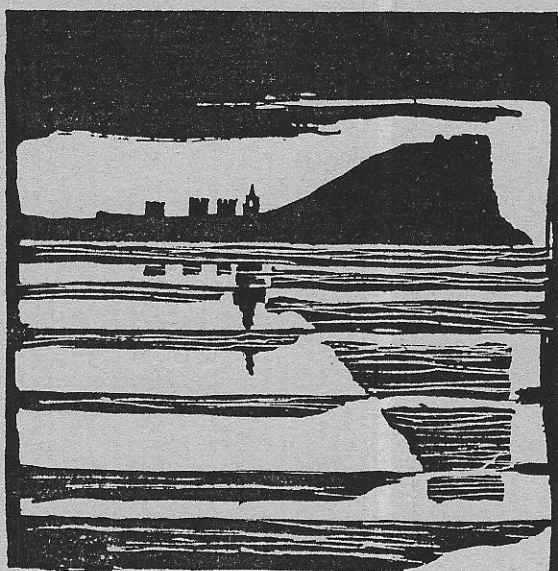
--	--	--	--	--

DOCUMENTACION FOTOGRAFICA



© Fichas de información y análisis  
de actuaciones de rehabilitación  
ARC/GRUSA

AYUNTAMIENTO DE GIJÓN



Plan Especial  
de Protección y Reforma Interior  
del barrio de Cimadevilla

FICHAS DE NORMATIVA

MANZANA

2114

EDIFICIO

4BIS

N.2

2114-04 BIS

código del edificio

## CALIFICACION Y NORMATIVA DE ACTUACION

CALIFICACION P1

EDIFICIO CON NORMATIVA DE PROTECCION

APLICACION DE LA CALIFICACION

EDIFICIOS DE EXCEPCIONAL VALOR ARQUITECTONICO, HISTORICO Y CULTURAL

TIPOS DE ACTUACIONES GENERALES AUTORIZADAS:

RESTAURACION; REHABILITACION (Conservando o recuperando la organización arquitectónica originaria)

Se autorizan con carácter general las obras parciales de mantenimiento, reparación y consolidación

OTROS TIPOS DE OBRAS GENERALES AUTORIZADAS:

TIPO DE ACTUACION PREFERENTE:

TIPOS DE ACTUACIONES GENERALES EXCLUIDAS:

REESTRUCTURACION INTERIOR MAYORITARIA O TOTAL; AMPLIACION; DEMOLICION Y SUSTITUCION

ELEMENTOS DISCONFORMES FUERA DE ORDENACION:

CONDICIONES ESPECIFICAS DE LAS ACTUACIONES EN EL EDIFICIO

Se recomienda una actuación de rehabilitación de los espacios interiores, que se encuentran disconformes con los rasgos arquitectónicos y características históricas del edificio.